

調査項目 **1ヶ月にお菓子をいくら位購入しますか？**

このレポートはokashiclub.comでアンケート調査の結果より集計作成しました。お菓子に関するいろいろな調査を実施しており、さまざまな面白い結果をご紹介します。

調査方法:

1. 期間 2002年2月5日～2月28日
2. 調査内容 「1ヶ月にお菓子をいくら位購入しますか？」
3. 有効回答数 N = 4401

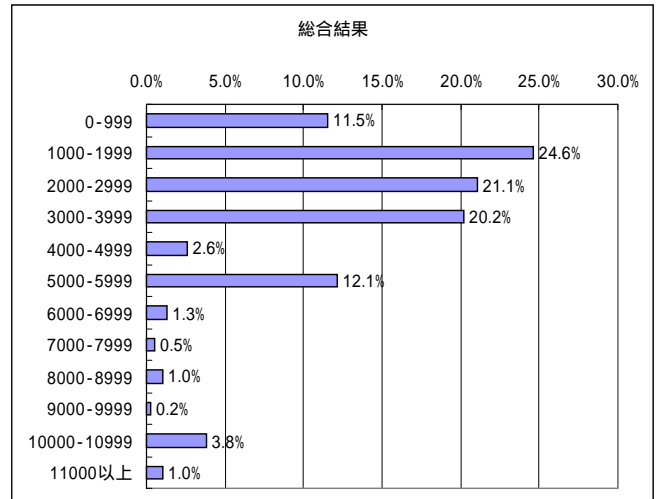
6割の人が3000円未満

表1 総合結果

データ項目	比率	累積比
[円] 0-999	11.5%	11.5%
1000-1999	24.6%	36.1%
2000-2999	21.1%	57.2%
3000-3999	20.2%	77.4%
4000-4999	2.6%	80.0%
5000-5999	12.1%	92.1%
6000-6999	1.3%	93.4%
7000-7999	0.5%	93.9%
8000-8999	1.0%	94.9%
9000-9999	0.2%	95.2%
10000-10999	3.8%	99.0%
11000以上	1.0%	100.0%
総計	100.0%	

1000円～2000円未満が約25%

図2 総合結果グラフ



男性は2000円未満、女性は3000円以上が多い

表3 男女別表

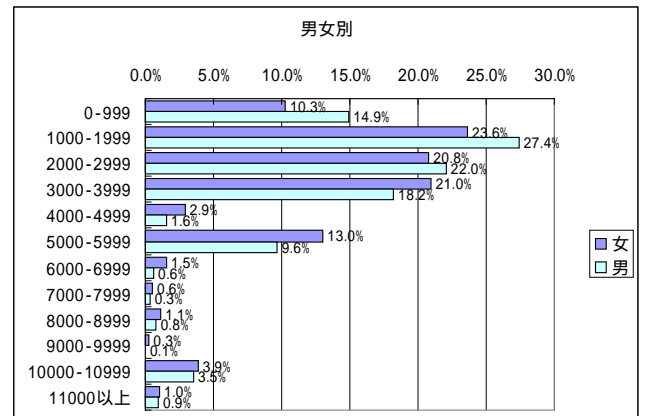


表4 年齢別表

データ項目	年齢					総計
[円]	1-20	21-40	41-60	61-80	81-100	
0-999	26.7%	10.3%	8.0%	6.7%	33.3%	11.5%
1000-1999	28.1%	25.3%	20.2%	11.1%	33.3%	24.6%
2000-2999	16.6%	21.8%	19.7%	40.0%	0.0%	21.1%
3000-3999	13.4%	20.7%	22.2%	24.4%	0.0%	20.2%
4000-4999	2.8%	2.7%	2.1%	0.0%	0.0%	2.6%
5000-5999	7.1%	11.9%	16.4%	6.7%	0.0%	12.1%
6000-6999	0.9%	1.2%	2.0%	0.0%	0.0%	1.3%
7000-7999	0.5%	0.4%	0.8%	0.0%	0.0%	0.5%
8000-8999	0.5%	1.0%	1.4%	2.2%	0.0%	1.0%
9000-9999	0.0%	0.3%	0.1%	0.0%	0.0%	0.2%
10000-10999	3.0%	3.5%	5.5%	6.7%	0.0%	3.8%
11000以上	0.5%	0.9%	1.5%	2.2%	33.3%	1.0%
総計	100.0%	100.0%	100.0%	100.0%	100.0%	100.0%

表4 地域別表

データ項目	地域									総計
[円]	九州	四国	中国	近畿	東海	関東	北陸・信東北	北海道		
0-999	8.1%	13.2%	7.4%	12.5%	12.2%	12.3%	10.9%	13.2%	8.0%	11.5%
1000-1999	21.4%	16.2%	25.9%	24.3%	24.4%	24.8%	28.5%	31.0%	25.1%	24.6%
2000-2999	25.0%	26.5%	19.5%	21.3%	22.7%	19.4%	22.3%	20.1%	19.8%	21.1%
3000-3999	22.3%	20.6%	20.2%	20.4%	18.7%	20.3%	19.7%	17.2%	22.5%	20.2%
4000-4999	3.6%	2.9%	2.0%	2.5%	2.2%	2.6%	1.6%	1.1%	4.8%	2.6%
5000-5999	14.2%	11.8%	16.2%	10.8%	10.5%	12.7%	10.4%	12.6%	11.8%	12.1%
6000-6999	1.5%	1.5%	0.7%	1.5%	1.1%	1.1%	2.6%	1.1%	1.6%	1.3%
7000-7999	0.9%	1.5%	0.0%	0.7%	0.4%	0.3%	1.0%	0.0%	0.5%	0.5%
8000-8999	0.3%	0.7%	0.7%	1.4%	1.7%	0.7%	0.5%	1.1%	1.1%	1.0%
9000-9999	0.3%	0.0%	0.0%	0.2%	0.2%	0.4%	0.0%	0.0%	0.0%	0.2%
10000-10999	1.8%	5.1%	6.4%	3.6%	4.1%	4.3%	1.0%	1.7%	4.3%	3.8%
11000以上	0.6%	0.0%	1.0%	0.8%	1.8%	1.1%	1.6%	0.6%	0.5%	1.0%
総計	100.0%	100.0%	100.0%	100.0%	100.0%	100.0%	100.0%	100.0%	100.0%	100.0%

本データは、「お菓子クラブ <http://www.okashiclub.com> より」と記載して頂ければ転載許可致しますが、その際にはご一報下さい。

調査に関するお問合せ先
 連絡先: info@okashiclub.com
 公開場所: <http://www.okashiclub.com>

